



GUANABANA

- Una adecuada nutrición es fundamental para el correcto crecimiento y producción del árbol.
- Al inicio del crecimiento se debe asistir a la planta principalmente con aportes de nitrógeno al suelo, lo que permitirá obtener una buena estructura arbórea en un periodo que no debe sobrepasar los tres años.
- Después de este tiempo, se debe aplicar al árbol una fertilización balanceada de acuerdo a los resultados de los análisis de suelo y hojas, lo cual permitirá que el proceso de inducción-iniciación y diferenciación floral se dé de manera profusa y continua.
- En el Cuadro 1 se pueden observar la participación proporcional de los nutrimentos en diferentes partes de la planta.

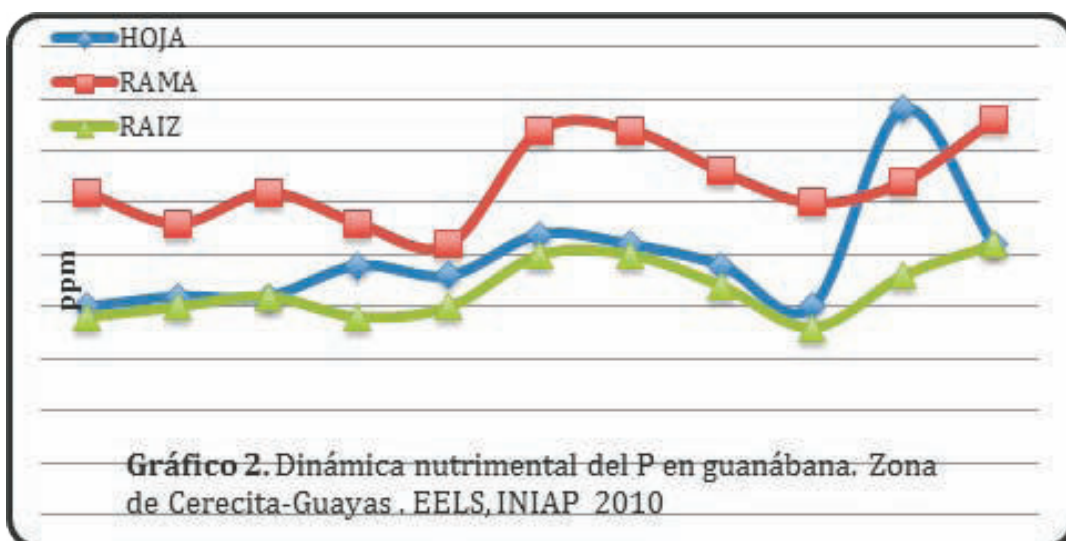
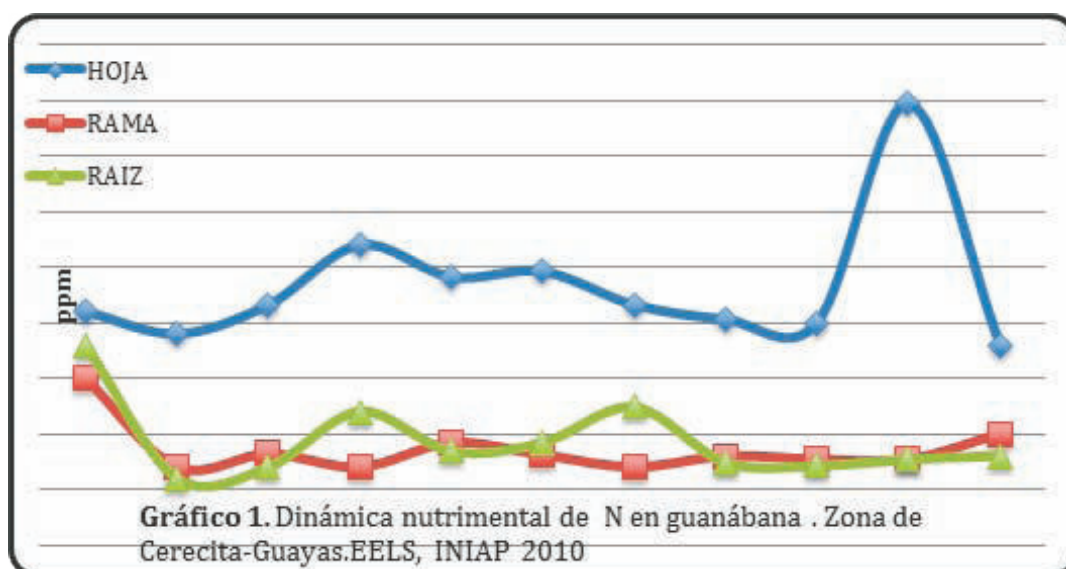
Cuadro 1. Proporción de la concentración nutrimental en varios órganos de la planta de Guanábana, Hcda. Rancho Alegría Cerecita Guayas. EELS INIAP. 2010

	N	P	K	Ca	Mg	S	Zn	Cu	Fe	Mn	B
HOJA	56,5	31,6	36,7	51,4	35,7	61,2	42,0	48,8	12,2	46,1	72,1
RAMA	20,7	40,5	31,6	27,5	37,5	22,5	41,9	31,9	9,54	29,4	15,9
RAIZ	22,7	27,8	31,6	21,0	26,7	16,1	16,	19,2	78,2	24,4	11,9



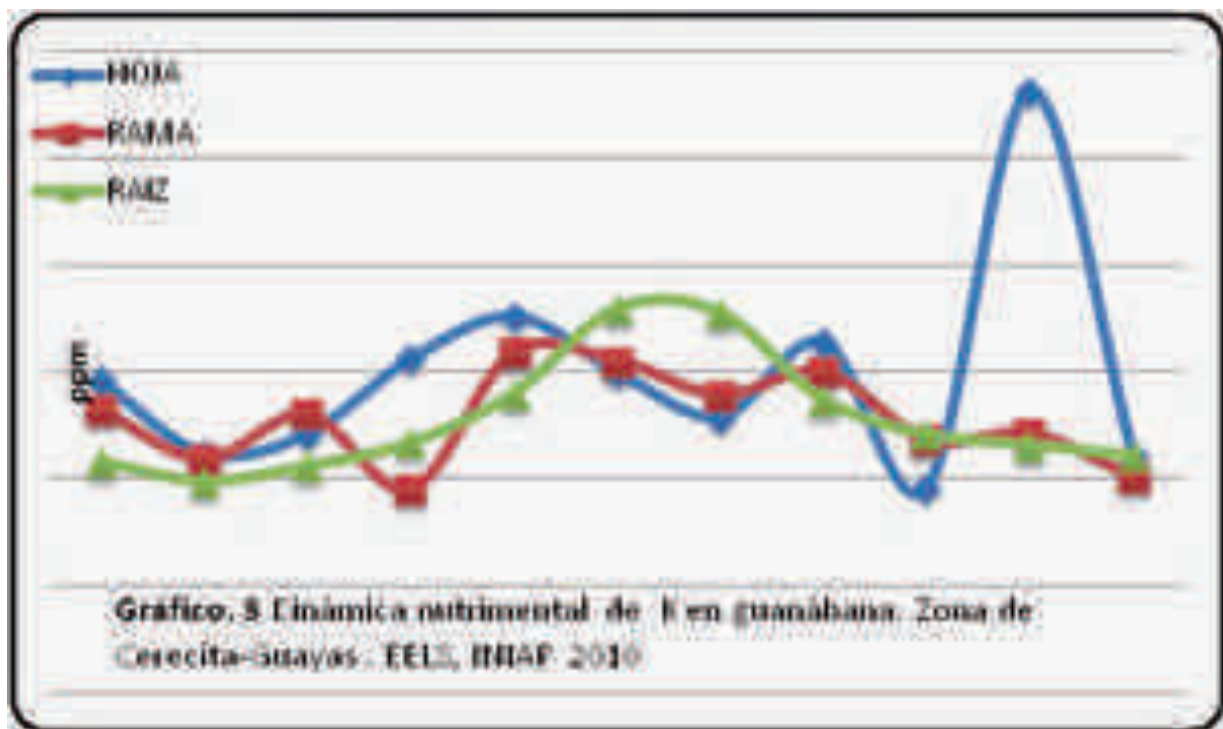
GUANABANA

En los gráficos 1,2 y 3 se presenta la dinámica nutrimental de N-P-K en un cultivo de Guanábana en Ecuador.





GUANABANA



- De manera general y como una guía referencial para un suelo con un contenido medio de nutrientes se recomienda durante el primer año aplicar 0,6 kg/planta de un fertilizante compuesto N P K -distribuido en tres ó cuatro aplicaciones; esta dosis debe duplicarse durante el segundo año.
- Es importante tener en cuenta que el N es básico para un rápido crecimiento vegetativo inicial.
- A partir del tercer año los programas de fertilización deberán diseñarse con base en los resultados de los análisis químicos de suelo y follaje.