



## CONTROL DE MALEZAS

En banano las malas hierbas interfieren al constituirse en hospedero de plagas (cochinillas) así como de enfermedades virales y bacterianas.

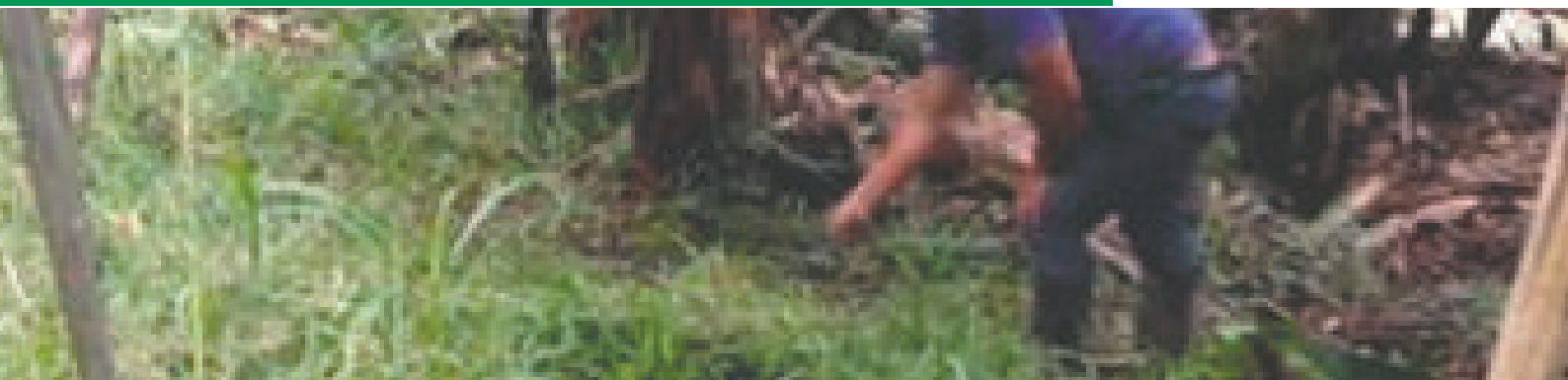
El control de las malezas puede ser manual o químico.

Manual: Puede ser mecánico mediante chapas (control de malezas) con machete o motoguadaña, además del uso de residuos vegetales procedentes de la eliminación de rebrotes (deshije), corte de hojas (deshoje) y de la eliminación de las vainas del pseudotallo (deschante). Estos materiales deben ser distribuidos de manera continua y uniforme en los sitios con mayor presencia de malezas.

Químico: Glifosato en dosis de 1,5 2,0 L/ha en un volumen de 200 litros de agua.



Foto 1: Control químico de malezas



## BANANO

### b) Riego

Aplicar riego suplementario para cubrir las demandas del cultivo principalmente durante la época seca.

La cantidad de agua por aplicar dependerá de la evaporación de la misma en cada hacienda. La cantidad y frecuencia de riego dependerá de la clase textural de los suelos predominantes. Así, en aquellas plantaciones desarrolladas en suelos arenosos o franco arenosas, se debe aplicar menos agua que en los arcillosos, pero en forma más frecuente. En suelos con texturas más finas o franco arcillosos, se puede aplicar más agua con menor frecuencia.

El riego puede ser aplicado en forma subfoliar, dependiendo del sistema a emplearse y de la cantidad de agua disponible. Lo ideal es regar diariamente para mantener la capacidad de campo en los 120 cm de profundidad.

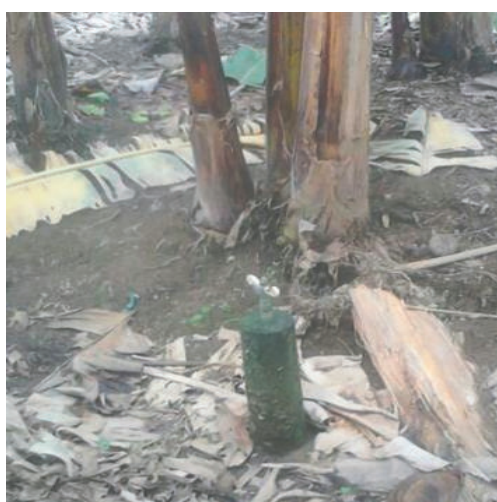


Foto 2: Riego



## BANANO

### c) Deshierbas

El control se realiza mediante “rozas o chapias” con machete, en consideración al alto costo de la mano de obra, mediante rozas a machete se hace difícil, porque puede causar heridas a las plantas sirviendo esto como refugio para la introducción de picudos en los cormos.



Foto 3: Deshierbas