

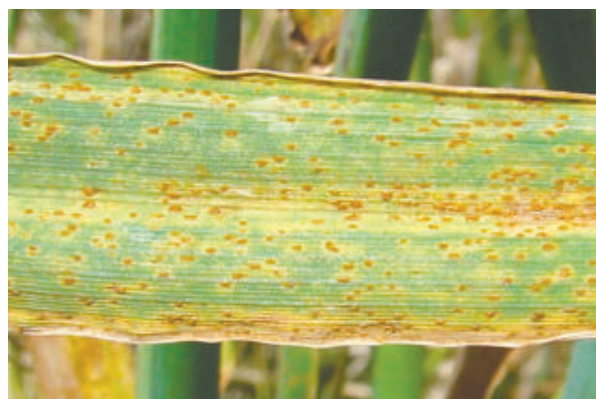


ROYA AMARILLA

Roya	Sintomatología	Manejo
Roya de la hoja o roya amarilla (<i>Puccinia striiformis</i>)	Sintomatología: >10 a 20% de la hoja con pústulas. La roya amarilla o lineal aparece formando líneas amarillas en las hojas, paralelas a las nervaduras. Estas líneas están conformadas de pústulas producidas por el hongo. La enfermedad se manifiesta a partir de los 70-90 días después de la siembra. La roya amarilla también ataca a la espiga. Esta enfermedad se desarrolla a temperaturas entre 10 y 15°C, con una elevada humedad ambiental ocasionada por lluvia o rocío.	Control Químico: Realizar una aplicación de Propiconazole en la dosis de 0.5 litros/ha. Control Cultural: Uso de variedades de trigo resistentes como INIAP-Vivar 2010 e INIAP – Mirador 2010.
Roya de la hoja o parda (<i>Puccinia triticina</i>)	Sintomatología: Presencia de pústulas aisladas con esporas de color anaranjado, ubicadas sobre las láminas foliares, que a diferencia de la roya amarilla se presentan dispersas por toda la hoja. En infecciones fuertes se observan también sobre las vainas de las hojas. El desarrollo y diseminación de la roya de la hoja es favorecida por ambientes húmedos y templados.	



Roya amarilla



Roya de la hoja