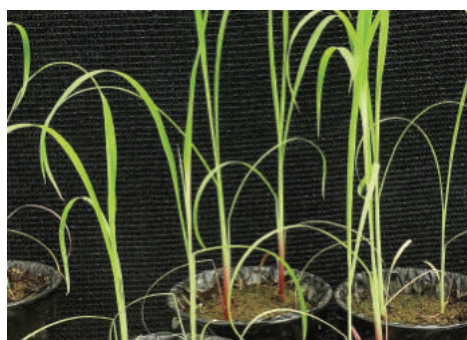




BARBA DE INDIO

Nombre común:	BARBA DE INDIO
Sinónimos:	Moco de pavo
Nombre científico:	<i>Echinochloa crusgalli</i>
Familia botánica:	Poaceae
Ciclo de vida (anual/perenne):	Anual
Descripción:	<ul style="list-style-type: none"> • Raíz: Fibrosa • Tallo: Algo decumbente, muy ramificado y morado en la base, hueco al madurar. • Hojas: Lanceoladas de tonalidad verde oscuro, sin lígula y aurícula • Inflorescencia: Espiga con semillas provistas de arista. • Frutos: Cariópside
Propagación:	Por semillas
Importancia agrícola (efecto en el cultivo):	Esta especie infesta campos arroceros de zonas de secano y de riego como Babahoyo, Samborondón, Daule, Santa Lucía, El Triunfo y Yaguachi.
Manejo:	<p>Cultural: Buena preparación de suelos, adecuada distancia y densidad de siembra, manejo óptimo del riego y la fertilización, mantener los muros limpios y completar con deshierbas manuales.</p> <p>Químico: PRE-EMERGENTE Pendimetalin 2,5-3,0 lt/ha; Oxadiazón 2,0-2,5 lt/ha; Clomazone 1,0-1,2 lt/ha; Oxifluorfen 0,8-1,0 lt/ha; Butaclor 4,0-5,0 lt/ha; Bentiocarbo 2,5-3,0 lt/ha.</p> <p>POST-EMERGENTE Propanil 3,5-4,0 lt/ha; Cihalofof butyl 1,0-1,5 lt/ha; Fenoxaprop ethyl 0,85-1,25 lt/ha; Profoxidim 0,6-0,7 lt/ha; Bispiribac sodium 0,35 lt/ha; Penoxulam 1,3-1,4 lt/ha; Quinclorac 1,3-1,5 lt/ha.</p>
Referencia bibliográfica:	Ordeñana, O.
Para mayor información:	luis.penaherrera@iniap.gob.ec



Etapa vegetativa



Etapa de floración