

Manejo de Enfermedades

MAÍZ SUAVE

Carbón del Maíz

Nombre Científico: *Ustilago maidis*

Formas de diseminación:

Las esporas de este hongo se trasladan por el viento, se impregnan donde se está formando la mazorca

Condiciones que favorecen la enfermedad:

Esta enfermedad gracias a la lluvia las mazorcas se humedecen y el hongo comienza a crecer.

Sintomas

El hongo ataca a las mazorcas, tallos, hojas y espigas. Unas agallas blancas cerradas muy grandes sustituyen a los granos individuales. Con el tiempo las agallas se rompen y liberan masas negras de esporas que infectan a las plantas de maíz del siguiente ciclo de cultivo. La enfermedad causa daños más graves en plantas jóvenes en estado activo de crecimiento y puede producir enanismo o matarlas.






Para más información:

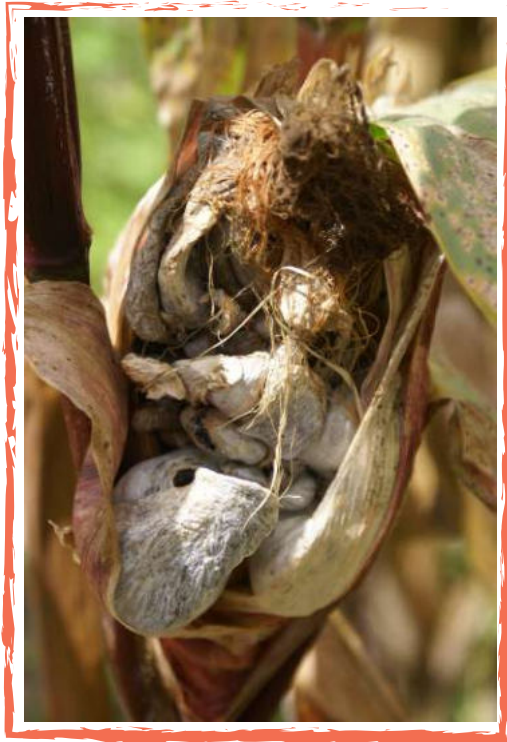
02 2 553 302
info@iniap.gob.ec
www.iniap.gob.ec

Plataformas:

eva.iniap.gob.ec
tecnologia.iniap.gob.ec

Síguenos en nuestras redes:

 Agroinvestigación Iniap
 agroinvestigacionecuador
 @INIAPECUADOR



Control

- Usar semilla libre de enfermedades.
- Desinfectar y sembrar semillas de buena calidad.
- Sacar las plantas enfermas y quemarlas.
- Cosechar a tiempo.
- Secar bien las mazorcas para poder almacenarlas.