



## Podas

### De formación

Es aquella que se efectúa para dejar un número adecuado de ramas principales, de manera que equilibren la copa del árbol, eliminando ramas innecesarias del interior de la copa y todos los chupones. Realizarla cuando los árboles tengan entre 10 a 16 meses de sembrados.



### De mantenimiento

Tiene como objetivo mantener la forma de árbol, promover el ingreso de suficiente luz y aireación a todo el follaje de las plantas. Se recomienda realizarla en época seca, eliminar chupones innecesarios, entresacar ramas mal formadas, improductivas o secas, retirar las plantas parásitas de ramas y tallos. Esta clase de podas debe ser ligera (30 % de follaje).



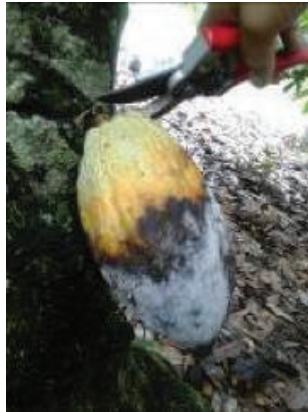
Cultivo de cacao sin podar



Cultivo de cacao podado

## Fitosanitaria:

Durante la época seca eliminar ramas y follaje afectado con escoba de bruja, insectos plagas y otras causas; además deben eliminarse las mazorcas momificadas y plantas parásitas.



## Rehabilitación

Aplicable a huertas viejas e improductivas y consiste en una poda fuerte, eliminando tallos, ramas bajas y secundarias, tratando de suprimir aproximadamente un 70% del follaje, con el fin de que la planta emita nuevos chupones basales. Realizarla a inicios de la época seca.



## Recepa total

Para este sistema es necesario realizar un corte del árbol en bisel (sesgado) a alturas de 0.30 m, 1 m y 2 m sobre el nivel del suelo. Realizarla al inicio de la época seca. Se debe cubrir las heridas causadas por la poda con fungicidas a base de cobre.

