



Selección de plantas para descarte

En la etapa de previvero 3 meses y vivero 6 meses, puede ser necesario descartar entre el 15 y 20% de plantas con anomalías. En plantas de 10-12 meses el descarte puede llegar hasta un 15%. Esto permitirá llevar al campo plantas sanas, libre de plagas y sin defectos o anomalías.

A continuación se describen anomalías en plantas que deben ser descartadas:

Quimera o albinismo

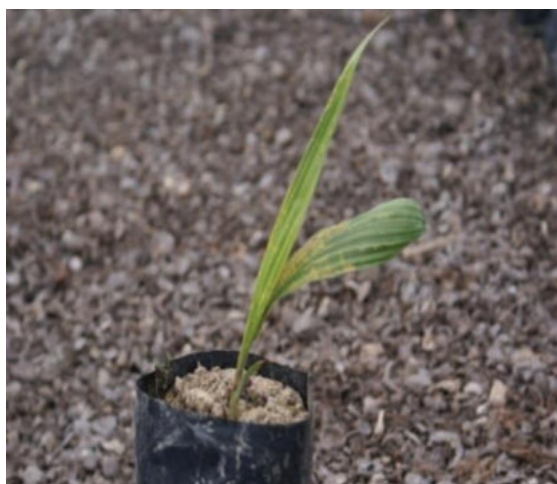
Es una condición de origen genético en la cual la planta presenta franjas blancas, debido a que posee dos tipos de células diferentes, cada una con distinta constitución genética, lo cual reduce la tasa de fotosíntesis.



Planta de 3 meses, B) Planta de 10 meses

Hoja angosta

Planta con desorden genético, con evidente retraso, sus hojas parecen una planta de pasto, o hierba; puede deberse también a la falta de agua; se debe rechazar si no se corrige después de 2 meses de edad.



Hoja arrugada

Se debe a desordenes genéticos, deficiencias nutricionales o ataque de insectos durante los primeros meses.



Ataque de plagas

Se deben eliminar plantas que han sido atacadas por plagas, cuyo daño en las hojas sean mayores al 50%, generalmente ocasionados por insectos defoliadores y hormigas.



Anillo clorótico y Moteado de cogollo

Son focos de infección de alto riesgo debido a su rápida propagación; pueden causar la muerte de la planta. Se debe realizar recorridos semanales eliminando toda planta que presente síntomas.

